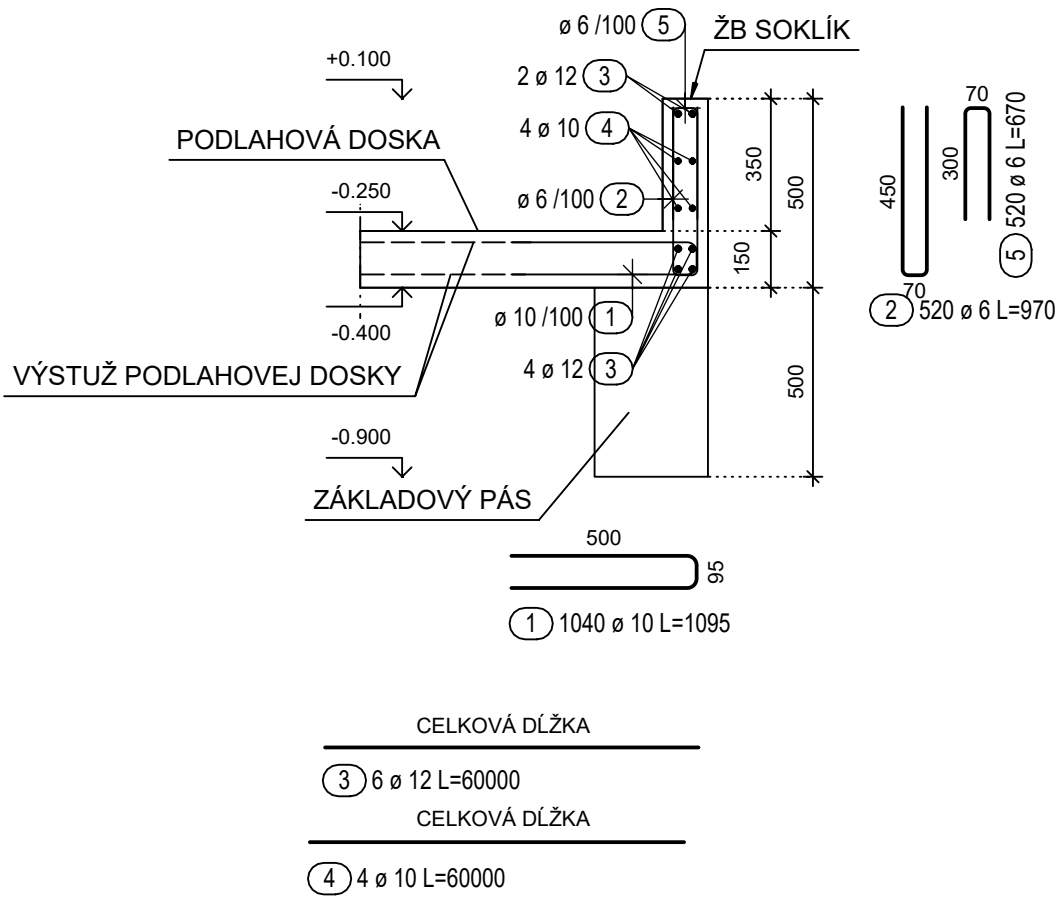


SCHEMATICKÝ REZ VYSTUŽENIA ŽB SOKLÍKA



Výkaz výstuže vrátane tvaru prútov


Pol.	Ks	Ø [mm]	Jednotl. dĺžka [m]	Tvar prúta s popisom (bez mierky)	Celková dĺžka [m]	Hmotnosť [kg]
1	1040	10	1.09		1138.80	702.64
2	520	6	0.97		504.40	111.98
3	6	12	60.00		360.00	319.68
4	4	10	60.00		240.00	148.08
5	520	6	0.67		348.40	77.34

Celková hmotnosť [kg] : 1359.72
Celková hmotnosť +5% rezerva [kg]: 1427,7

POZNÁMKY:

- PRÚTOVÚ VÝSTUŽ STYKOVAŤ MIN. NA 50Ø VÝSTUŽE
- VÝSTUŽ OSADIŤ PRED BETONÁŽOU PODLAHOVEJ DOSKY
- POLOŽKU Č.1 ULOŽIŤ PO CELOM OBVODE PODLAHOVÝCH DOSIEK

BETÓN C20/25 - TRIEDA PROSTREDIA XC2

AUTOR	ING. MICHAL VARGA	VYPRACOVAL	ING. LUKÁŠ ŠPAK	 ramezeum@ramezeum.sk • www.ramezeum.sk	
ZODP.PROJ.	ING. MICHAL VARGA	KONTROLA	ING. MICHAL VARGA		
KRAJ	NITRIANSKY	MIESTO	LEVICE		
INVESTOR	SPRÁVA ŠPORTOVÝCH ZARIADENÍ LEVICE, I. PODJAVORINSKEJ 3, P.O.BOX 27, 934 01 LEVICE				
STAVBA	ZIMNÝ ŠTADIÓN LEVICE - PRÍSTAVBA ŠATNÍ, BUFETU A KANCELÁRII			ZÁK.Č.	79_2019
ČÍS.P.S./OBJ.	NÁZOV P. S./ OBJ. ZIMNÝ ŠTADIÓN LEVICE - PRÍSTAVBA ŠATNÍ, BUFETU A KANCELÁRII			STUPEŇ	RP
SO 01				FORMÁT	
				DÁTUM	11/2020
PROFESIA	VÝKRES SCHEMATICKÝ VÝKRES VÝSTUŽE ŽB OBVODOVÉHO SOKLÍKA			MIERKA	ČÍSLO VÝKRESU
ST				1:20	ST24